

- Légende**
- Limite communale
  - Parcelles
  - Bâtiments
  - Limite de zone
  - ▨ Zone inondable (PPRI à titre indicatif)

TXT	LIBELLE
ER01	Emplacement réservé: Deviation RN112
EBC	Espace boisé classe
ER11	Emplacement réservé: Voie de secours de la ZA de la Mollière Basse
ER10	Emplacement réservé: Station epuration
ER02	Emplacement réservé: Extension du cimetiere
ER06	Emplacement réservé: Elargissement de rue
ER05	Emplacement réservé: Elargissement pontuel
ER13	Emplacement réservé: Elargissement du chemin de Negrin au Castagnes
ER03	Emplacement réservé: Prolongement de la rue Ampere
ER12	Emplacement réservé: Aménagement giratoire
ER07	Emplacement réservé: Elargissement ponctuel
ER04	Emplacement réservé: Jardin coeur îlot du Moulin
ER08	Emplacement réservé: Elargissement ponctuel
ER09	Emplacement réservé: Elargissement ponctuel
ER08	Emplacement réservé: Elargissement ponctuel

Citadisa Conseil - 12 Rue Edouard Belin 30000 MONTAUBAN (T) 05.63.92.11.47 (F) 05.63.92.35.47 (Mail) : sud-@citadisa.com  
 [ INTELLIGENCE DES TERRITOIRES ]



Commune de MAZAMET  
Sud-Est

# PLAN LOCAL D'URBANISME

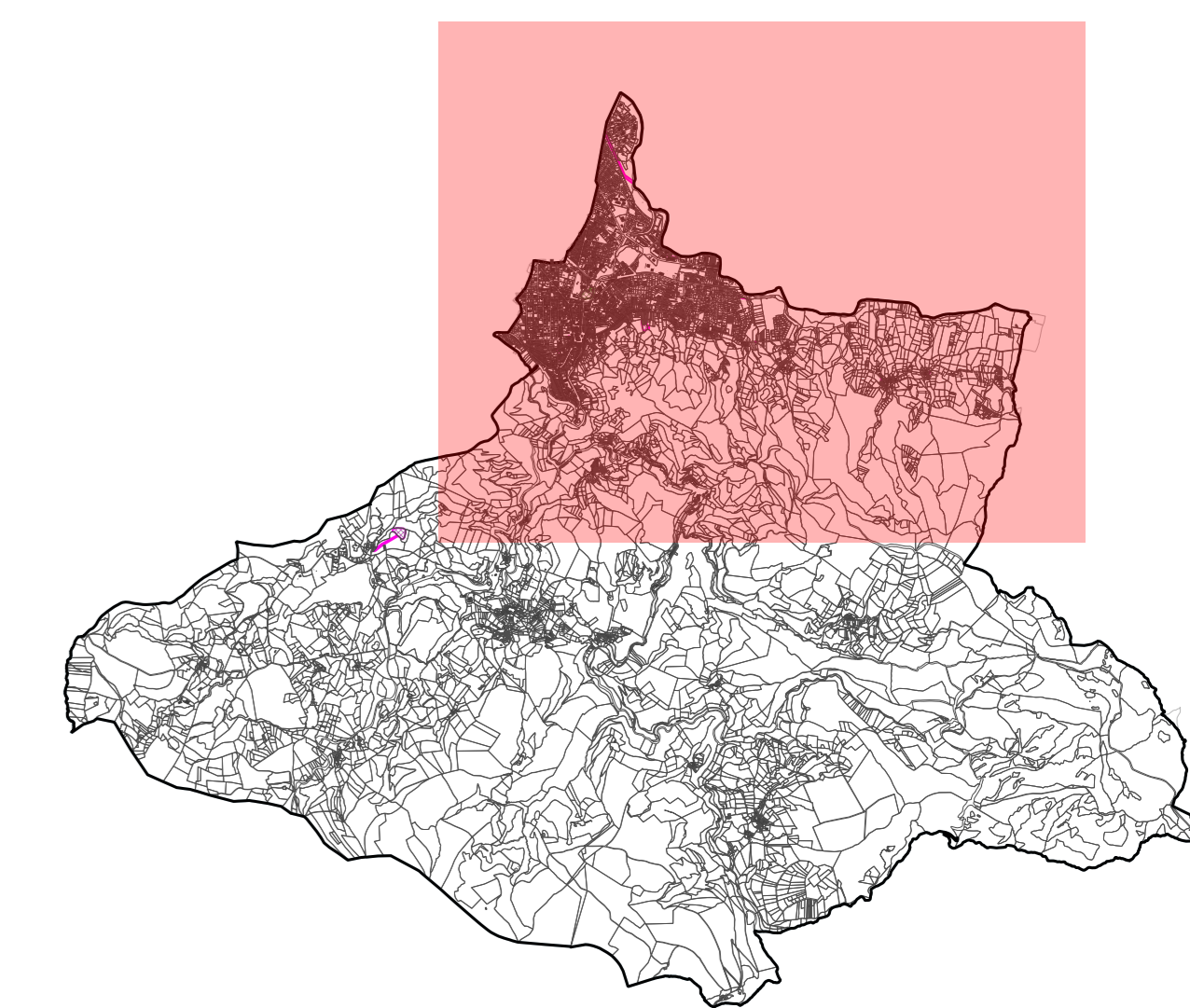
Zonage

Modification N°3

Maître d'ouvrage : Commune de Mazamet  
Mission : Modification PLU de la Commune de Mazamet  
Sources : DCFIP 2024  
Réalisation : Citadisa Conseil© le 20.11.2024

0 1000 m

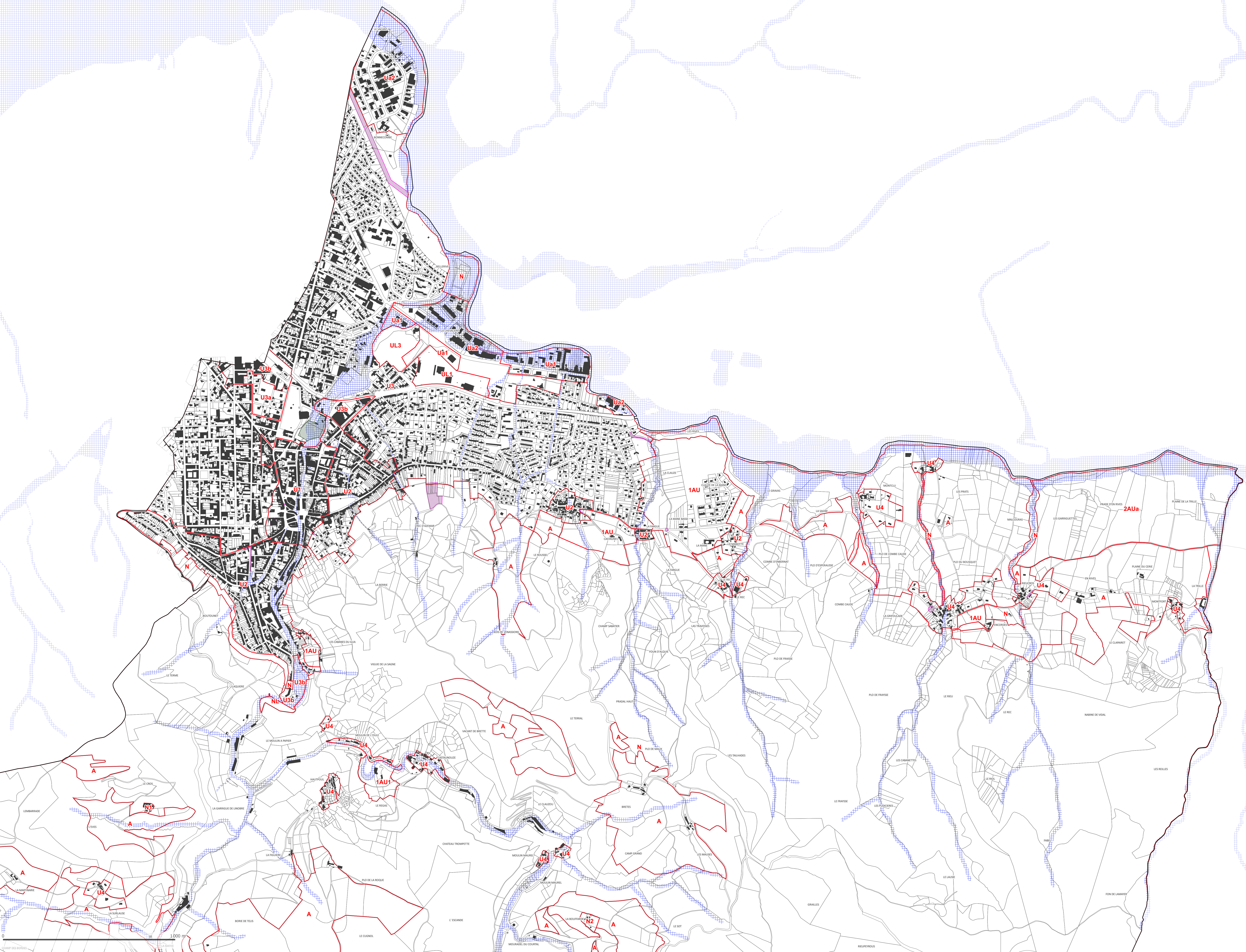




### Légende

- Limite communale
- Parcelles
- Bâtiments
- Limite de zone
- Espace Boisé Classé (EBC)
- Emplacement Réservé (ER)
- Zone inondable (PPRI à titre indicatif)

TXT	LIBELLE
ER01	Emplacement réservé: Deviation RN112
EBC	Espace boisé classé
ER11	Emplacement réservé: Voie de secours de la ZA de la Mollière Basse
ER10	Emplacement réservé: Station épuration
ER02	Emplacement réservé: Extension du cimetière
ER06	Emplacement réservé: Élargissement de rue
ER05	Emplacement réservé: Élargissement pontuel
ER13	Emplacement réservé: Élargissement du chemin de Negrin au Castagnes
ER03	Emplacement réservé: Prolongement de la rue Ampère
ER12	Emplacement réservé: Aménagement giratoire
ER07	Emplacement réservé: Élargissement ponctuel
ER04	Emplacement réservé: Jardin cœur îlot du Moulin
ER08	Emplacement réservé: Élargissement ponctuel
ER08	Emplacement réservé: Élargissement ponctuel
ER08	Emplacement réservé: Élargissement ponctuel



Citadial Conseil - 12 Rue Edouard Belin 30000 MONTAUBAN (T) 05.63.92.11.47 (F) 05.63.92.35.47 (Mail) : sud-  
 citadial.com

Commune de **MAZAMET**  
Nord

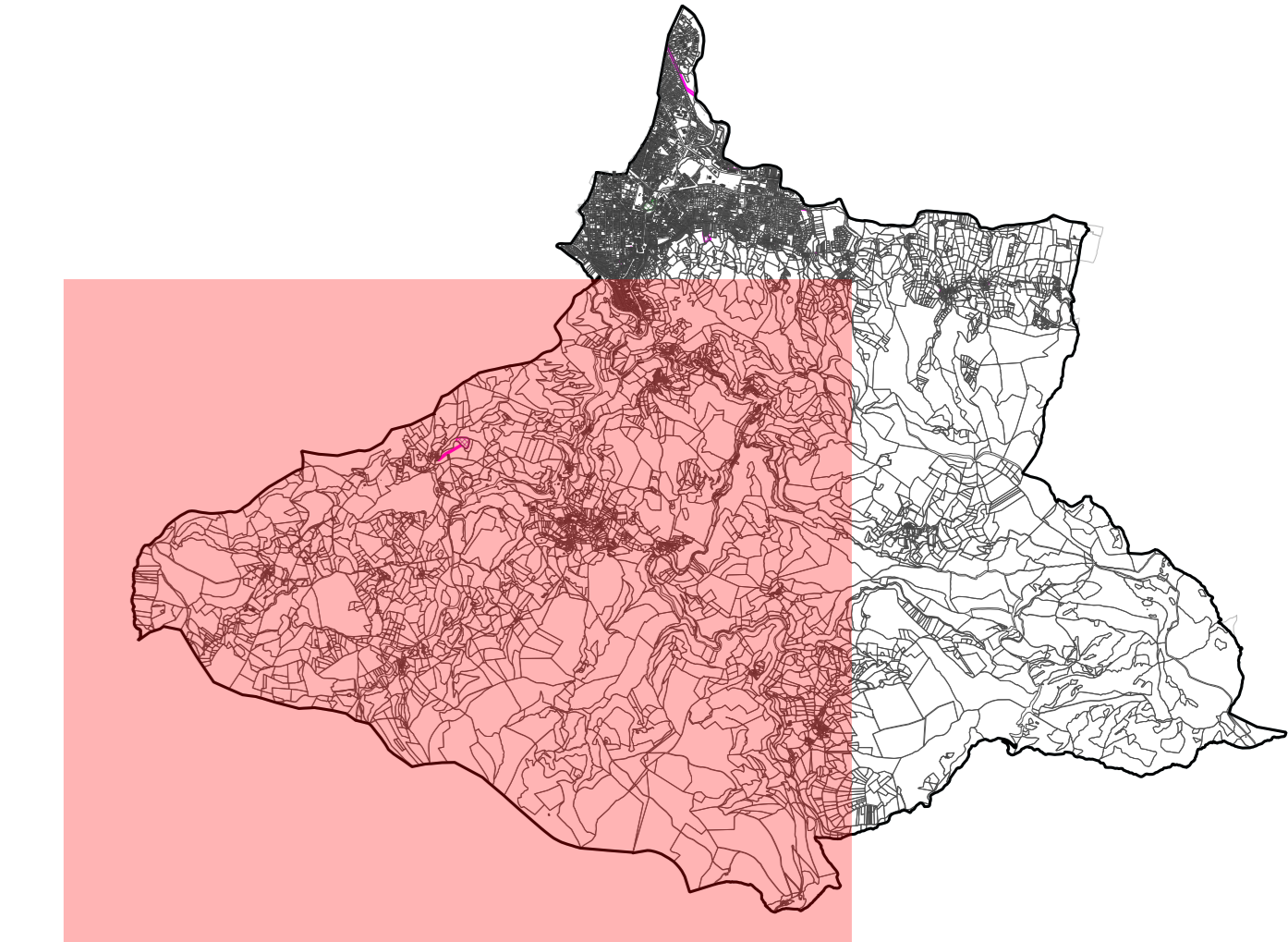
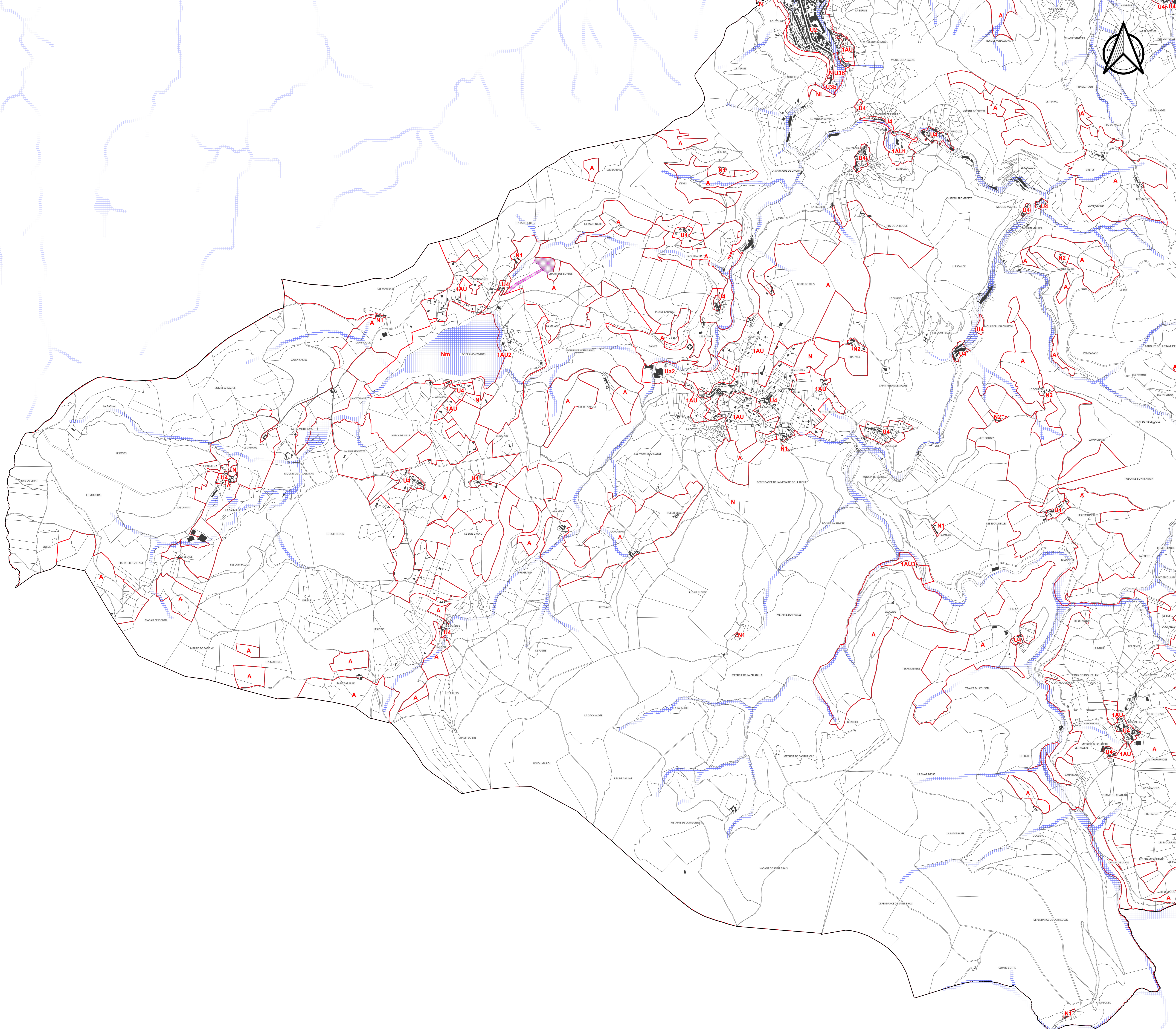
## PLAN LOCAL D'URBANISME

Zonage

Modification N°3

Maître d'ouvrage : Commune de Mazamet  
 Mission : Modification PLU de la Commune de Mazamet  
 Sources : DCEP 2024  
 Réalisation : Citadial Conseil© le 20.11.2024





- Légende**
- Limite communale
  - Parcelles
  - Bâtiments
  - Limite de zone
  - Emplacement Réserve (ER)
  - Zone inondable (PPRI à titre indicatif)

TXT	LIBELLE
ER01	Emplacement réservé: Deviation RN112
EBC	Espace boisé classe
ER11	Emplacement réservé: Voie de secours de la ZA de la Mollière Basse
ER10	Emplacement réservé: Station épuration
ER02	Emplacement réservé: Extension du cimetière
ER06	Emplacement réservé: Elargissement de rue
ER05	Emplacement réservé: Elargissement pontuel
ER13	Emplacement réservé: Elargissement du chemin de Negrin au Castagnes
ER12	Emplacement réservé: Prolongement de la rue Ampère
ER17	Emplacement réservé: Aménagement giratoire
ER07	Emplacement réservé: Elargissement pontuel
ER04	Emplacement réservé: Jardin cœur îlot du Moulin
ER08	Emplacement réservé: Elargissement ponctuel
ER08	Emplacement réservé: Elargissement ponctuel

Citadia Conseil - 12 Rue Édouard Belin 33000 MONTEBAN (FR) 05.63.92.11.47 / FRak : 05.65.93.25.47 / Mail : sud-ouest@citadia.com

**MAZAMET**  
VILLE DE RELIEFS

Commune de MAZAMET  
Sud-Ouest

# PLAN LOCAL D'URBANISME

Zonage

Modification N°3

Maitre d'ouvrage : Commune de Mazamet  
Mission: Modification PLU de la Commune de Mazamet  
Sources: DGFIP 2024  
Réalisation: Citadia Conseil © le 20.11.2024